

- LEGENDA
- 1 TUBULAÇÃO ISOLADA
 - 2 "SELA" EM CHAPA DE AÇO GALVANIZADA=16
 - 3 CONTRA PORCA
 - 4 PORCA
 - 5 LUVA
 - 6 SUPORTE EM BARRA CHATA (BARRA A)
 - 7 BARRA B
 - 8 CHUMBADOR TIPO "PARABOL"
 - 9 ISOLAMENTO TÉRMICO
- NOTA : UTILIZAR ESTA OPÇÃO NOS CASOS EM QUE O ENCAMINHAMENTO DA OCORRER SOB O "ROLL ON"

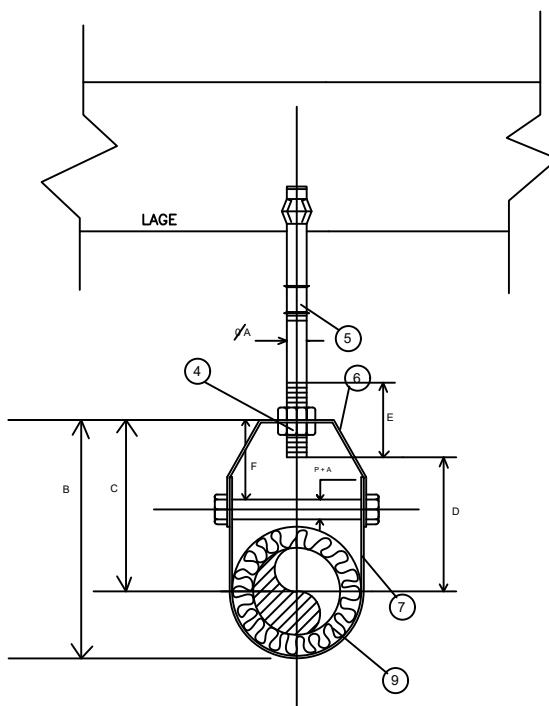
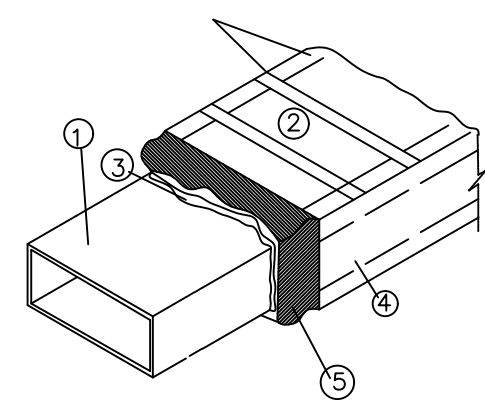
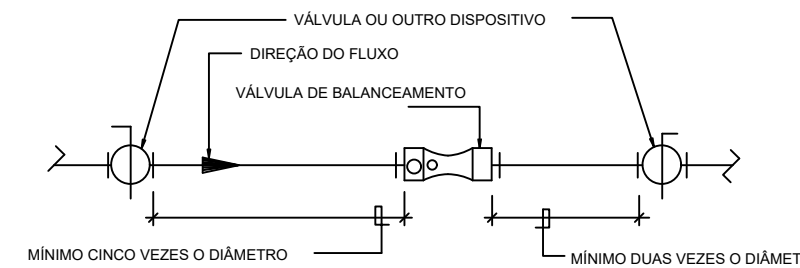


TABELA DE DIMENSÕES									
Ø	Ø	Ø	Ø	Ø	Ø	Ø	Ø	Ø	Ø
12"	20"	18"	16"	14"	12"	10"	8"	6"	4"
12"	20"	18"	16"	14"	12"	10"	8"	6"	4"
12"	20"	18"	16"	14"	12"	10"	8"	6"	4"
12"	20"	18"	16"	14"	12"	10"	8"	6"	4"
12"	20"	18"	16"	14"	12"	10"	8"	6"	4"
12"	20"	18"	16"	14"	12"	10"	8"	6"	4"
12"	20"	18"	16"	14"	12"	10"	8"	6"	4"
12"	20"	18"	16"	14"	12"	10"	8"	6"	4"
12"	20"	18"	16"	14"	12"	10"	8"	6"	4"

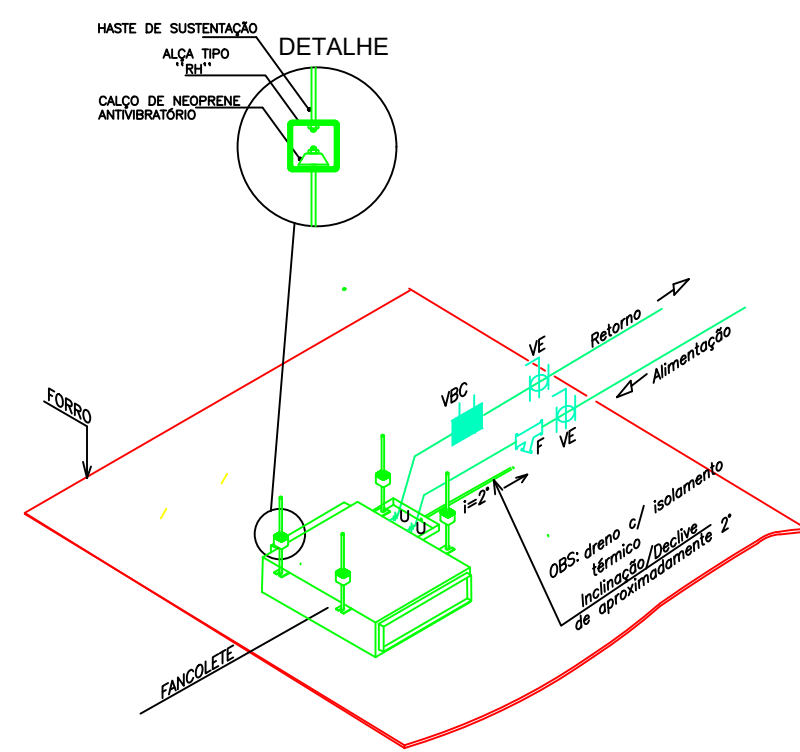
DETALHE DE SUPORTE DE TUBULAÇÃO DE ÁGUA GELADA DE ATE Ø 3" PRESA A LAGE DO TETO



- LEGENDA
- 1 DUTO DE INSULAMENTO OU RETORNO
 - 2 FILME DE ALUMÍNIO(JA ADERIDO)
 - 3 COLA
 - 4 MANTA DE ESPUMA ELASTOMÉRICA ESPESURA 20mm DENSIDADE 20Kg/m3 (REF.ISOFLEX N120)



DETALHE DE INSTALAÇÃO
VÁLVULA DE BALANCEAMENTO
SEM ESCALA



- LEGENDA:
- VSC - VÁLVULA CONTROLADORA E BALANCEADORA DE CIRCUITO
 - VE - VÁLVULA ESFERA
 - VB - VÁLVULA BORRILETA
 - F - FILTRO ANGULAR
 - U - UNID
- DETALHE DE INTERLIGAÇÃO
HIDRÁULICA P/ FANCOLETE

LEGENDA - GRELHAS E VENEZIANAS E DIFUSORES		
ITEM	DESCRIÇÃO	QUANT.
FC	Tipo: FANCOLETE EXPANSÃO INDIRETA Capacidade: 9.000 btus Dimensões Interna(LxPx): 865x557x215mm Gabinete / Descarga Vent. Horizontal/Horizontal Potência: 0,15kW Corrente Nominal: 0,70 A Tensão: 220V-10-60Hz Vazão: 600 m³/h Modelo de Referência: TCYD/E09 Fabricante: HITACHI	01
FC01	Tipo: FANCOLETE EXPANSÃO INDIRETA Capacidade: 12.000 btus Dimensões Interna(LxPx): 865x557x215mm Gabinete / Descarga Vent. Horizontal/Horizontal Potência: 0,15kW Corrente Nominal: 0,70 A Tensão: 220V-10-60Hz Vazão: 680 m³/h Modelo de Referência: TCYD/E12 Fabricante: HITACHI	04
FC02	Tipo: FANCOLETE EXPANSÃO INDIRETA Capacidade: 18.000 btus Dimensões Interna(LxPx): 1187x557x215mm Gabinete / Descarga Vent. Horizontal/Horizontal Potência: 0,21kW Corrente Nominal: 0,98 A Tensão: 220V-10-60Hz Vazão: 1020 m³/h Modelo de Referência: TCYD/E18 Fabricante: HITACHI	16
FC03	Tipo: FANCOLETE EXPANSÃO INDIRETA Capacidade: 24.000 btus Dimensões Interna(LxPx): 1187x557x215mm Gabinete / Descarga Vent. Horizontal/Horizontal Potência: 0,24kW Corrente Nominal: 1,12 A Tensão: 220V-10-60Hz Vazão: 1360 m³/h Modelo de Referência: TCYD/E24 Fabricante: HITACHI	01
FC04	Tipo: FANCOLETE EXPANSÃO INDIRETA Capacidade: 30.000 btus Dimensões Interna(LxPx): 1330x557x215mm Gabinete / Descarga Vent. Horizontal/Horizontal Potência: 0,24kW Corrente Nominal: 1,12 A Tensão: 220V-10-60Hz Vazão: 1700 m³/h Modelo de Referência: TCYD/E30 Fabricante: HITACHI	01
CXV	Tipo: CAIXA DE VENTILAÇÃO Capacidade: 90 W Ponto de Força: 220V-1F-60Hz Vazão Ventilação: 378 m³/h Pressão Total (op): 35 mmca Dimensões (LxPx): 442x684x186mm Modelo de Referência: FH 150C/ FILTOS G4 Fabricante: SICFLUX	02
D	Tipo: DIFUSOR DE 03 SAÍDAS Modelo de Referência: DI 32 12"x 9"+RG Fabricante: TROPICAL	02
D1	Tipo: DIFUSOR DE 04 SAÍDAS Modelo de Referência: DI 41 15"x15"+RG Fabricante: TROPICAL	32
D2	Tipo: DIFUSOR DE 04 SAÍDAS Modelo de Referência: DI 41 12"x12"+RG Fabricante: TROPICAL	08
D3	Tipo: DIFUSOR DE 04 SAÍDAS Modelo de Referência: DI 41 18"x18"+RG Fabricante: TROPICAL	04
D4	Tipo: DIFUSOR DE VENTILAÇÃO Modelo de Referência: RVA 100 Fabricante: SICFLUX	23
GV	GRADE VENEZIANA P/ TOMADA DE AR C/ TELA METÁLICA MODELO TAE 300X250mm ISOLADA COM TUBOS DE POLIETILENO	05
PF	PONTO DE FORÇA ACIMA DO FORRO 1F-220V-60HZ	
PD	PONTO DE DRENO ACIMA DO FORRO C/ TUBULAÇÃO ISOLADA COM TUBOS DE POLIETILENO	
DF	DUTO FLEXÍVEL EM LAMINADO DE ALUMÍNIO COM ESTRUTURA DE ARAME DE AÇO 0,4" SI/ ISOLAMENTO	
R	REGISTRO DE VAZÃO CONSTANTE MOD. RVC100	23
PV	PORTA DE VISITA FABRICADA EM CHAPA GALVANIZ. C/ ISOLAMENTO TÉRMICO EM MANTA DE ESPUMA ELASTOMÉRICA ESPESURA 25mm	23
CT	CHAVE TERMOSTÁTICA LIGAV/ DESLIGA	23

OBS: OS DUTOS DE INSULAMENTO E RETORNO SERÃO ISOLADOS COM MANTA DE ESPUMA ELASTOMÉRICA ESPESURA 25mm COM CÉLULAS FECHADAS UMA FACE ALUMINIZADA DENSIDADE 50kg/m³

PROPRIETÁRIO: SUPERINTENDÊNCIA REGIONAL DO DPF - AL
MINISTÉRIO DA JUSTIÇA E CIDADANIA

ENG. RESP.PROJETO: NÉLIO MARIANO ÁLVARES DE BARROS

04		
03		
02		
01		
00	EMISSION INICIAL	08/07/2020
REV.	DESCRIÇÃO	DATA

VM PROJETOS
Rua Capitão José Nogueira Costa, 12
Várzea - Recife/PE
vmprojetos@vmprojetos.eng.br
(81) 3132-9242

PROJETO DE CLIMATIZAÇÃO

CLIENTE:
SUPERINTENDÊNCIA REGIONAL DO DPF - ALAGOAS
MINISTÉRIO DA JUSTIÇA E CIDADANIA

ENDEREÇO:
Av. Walter Ananias, 705 - Jaraguá - Maceió/AL

RESPONSÁVEL TÉCNICO:
Nélio Mariano Alvares de Barros - Eng. Mecânico - CREA 12.632 D/PE

TÍTULO DO DESENHO:
Planta Baixa - Térreo - Intervenção 01

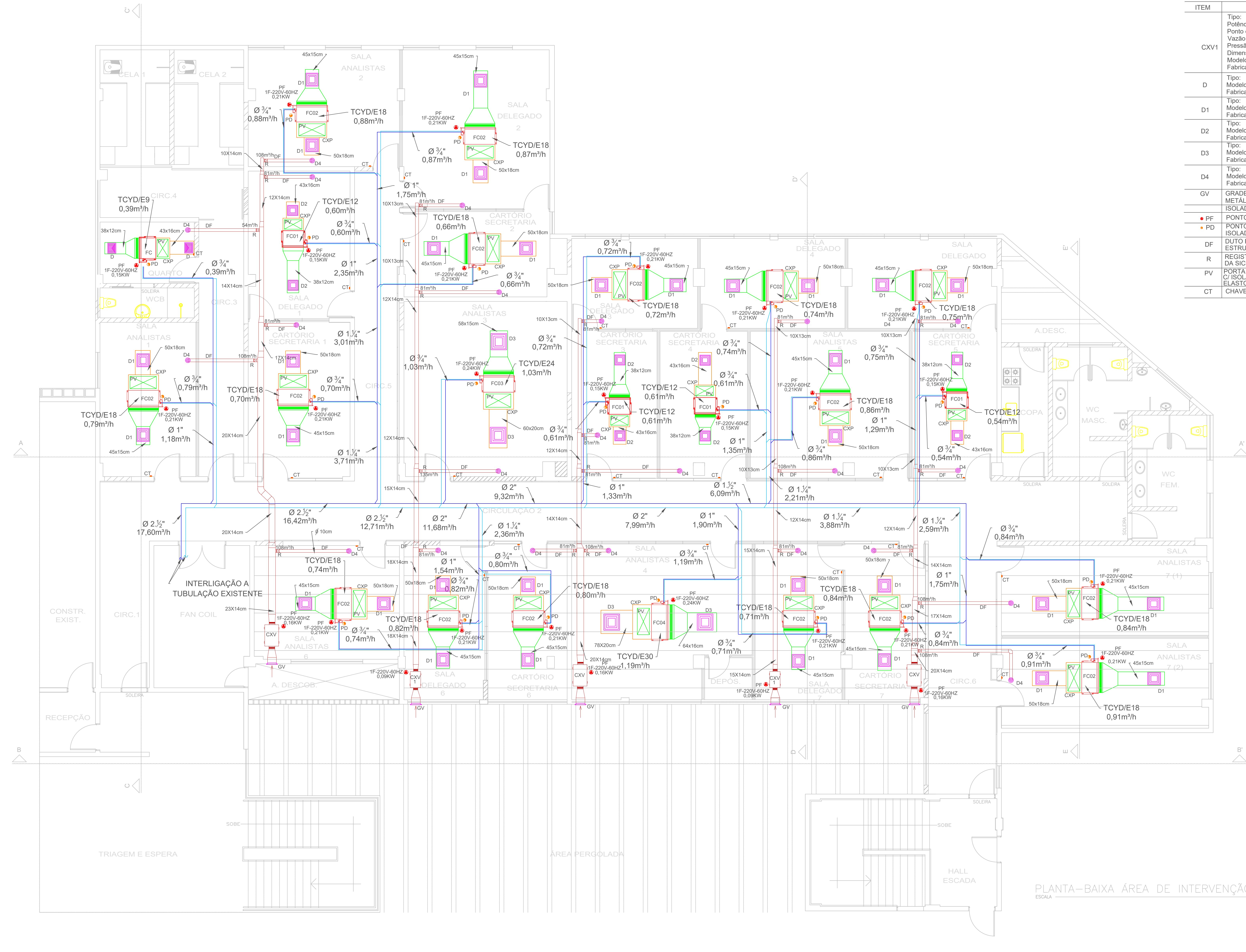
PRANCHA:
01/02

REF. P/ ARQUIVO:
VMP-ARCON-POLICIA_FEDERAL_MACEIO-R00 (1).DWG

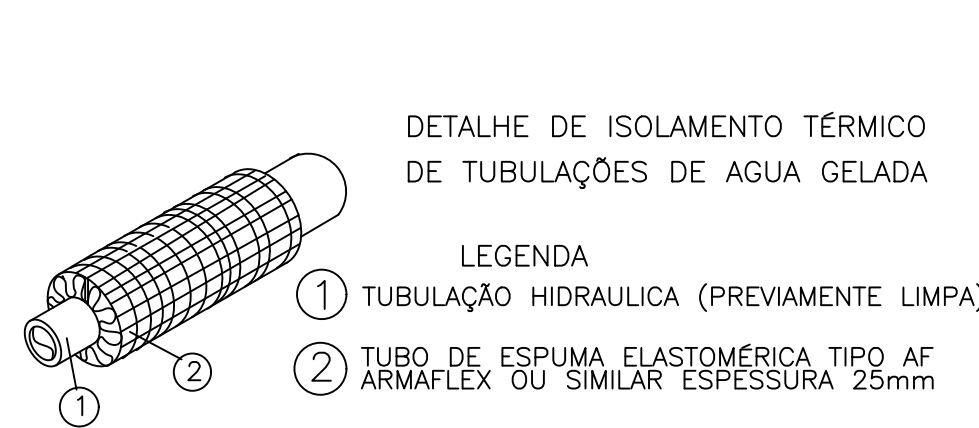
DESENHO: Diogo Mendes

DATA: Julho/2020

ESCALA: INDICADA



PLANTA-BAIXA ÁREA DE INTERVENÇÃO 1
ESCALA 1/50



- LEGENDA
- 1 TUBULAÇÃO ISOLADA
 - 2 "SELA" EM CHAPA DE AÇO GALVANIZADA=16
 - 3 CONTRA PORCA
 - 4 PORCA
 - 5 SUPORTE EM BARRA CHATA (BARRA A)
 - 6 LULA
 - 7 BARRA B
 - 8 CHUMBADOR TIPO "PARABOL"
 - 9 ISOLAMENTO TÉRMICO
- NOTA: UTILIZAR ESTA OPÇÃO NOS CASOS EM QUE O ENCAMINHAMENTO DA OCORRER SOB O "ROLL ON"

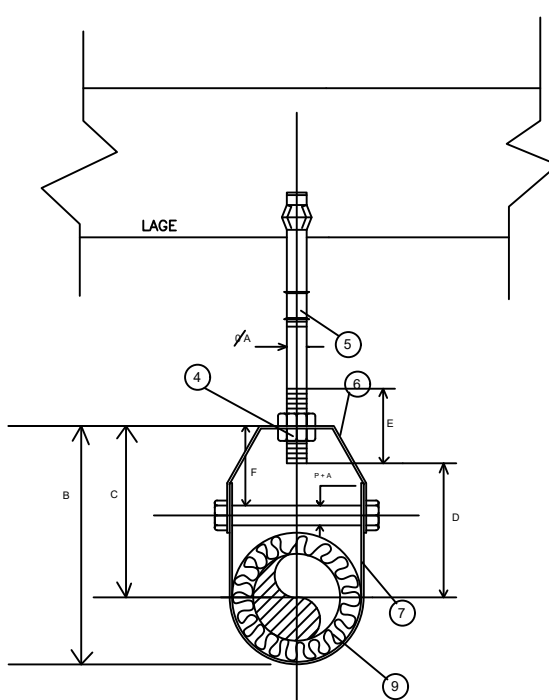


TABELA DE DIMENSÕES									
FUTRO	CARGA MÁX. RECOMENDADA	DIMENSÃO DE INSTALAÇÃO (mm)				FUTRO	MEDIAS (mm/METRO)		
		A	B	C	D				
1/2"	280	1,8" x 1"	1,8" x 1"	1/4"	180	140	105		
3/4"	*	*	*	*	200	145	130		
1"	*	*	*	*	250	145	130		
1 1/4"	*	*	*	*	310*	150	115		
1 1/2"	*	*	*	*	220	155	115		
2"	*	*	*	*	230	180	120		
2 1/2"	0,8	3,0" x 1 1/4"	3,0" x 1 1/4"	3/8"	250	170	130		
3"	0,8	*	*	*	285	180	140		

DETALHE DE SUPORTE DE TUBULAÇÃO DE AQUILA
GALADA DE ATÉ Ø 3" PRESA A LAGE DO TETO